



KLEINE FORMATE

FRANKA JUST

2019 – 2021

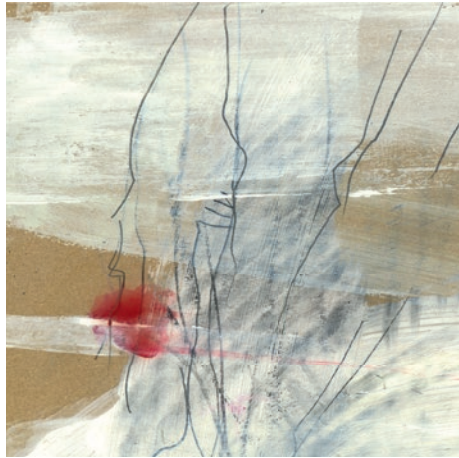


Am Feldrand
Aquarell, Graphit auf Aquarellpapier . 18 x 18 cm . 2020

DIE GROSSE WELT IM KLEINEN

Die Sinne der Wahrnehmung sind unbegrenzt,
vergänglich, verletzlich und wandelbar. Ungestüme,
wandernde Striche, Linien und Strukturen, einander
widersprechend und mit zarter Farbigkeit begleitend.
Das Gegenständliche vergessend, umschreibend,
fragmentarisch. Ohne etwas Bestimmtes zu meinen.
Vorsichtig – tastend – suchend – neu erzählend.
Rau und poetisch.

Vorderseite: Sturm (Prospero's Books)
Aquarell, Graphit auf Leinwand . 20 x 20 x 7 cm . 2019



Schnee-Wittchen
Acryl, Graphit auf Papier . 12 x 12 cm . 2021

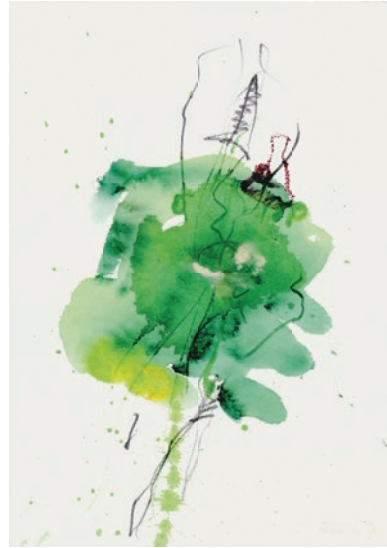


Schnee-Wittchen
Acryl, Graphit auf Papier . 12 x 12 cm . 2021



o.T.

Aquarell, Graphit, Ölkreide auf Bütten · 21 x 30 cm · 2021



o.T.

Aquarell, Graphit, Ölkreide auf Bütten · 21 x 30 cm · 2021



Sonn-Tag

Acryl, Graphit, Tinte, Ölkreide auf Papier . 12 x 12 cm . 2021

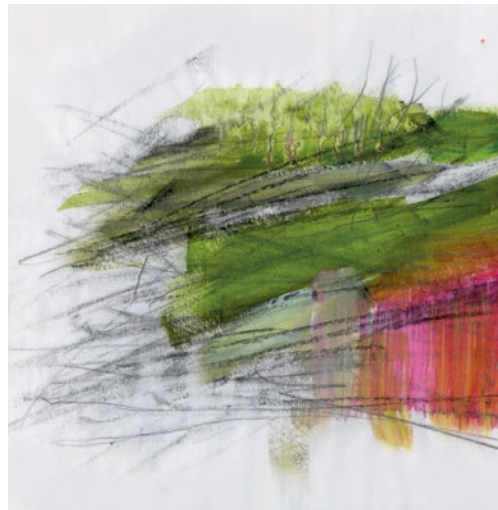


Sonn-Tag

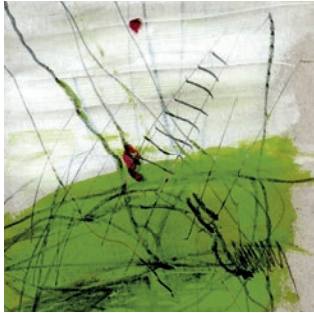
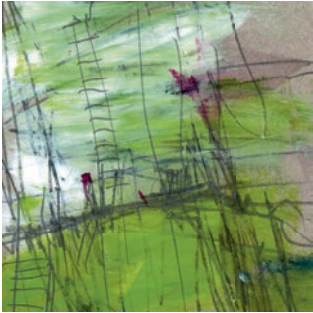
Acryl, Graphit, Tinte, Ölkreide auf Papier . 12 x 12 cm . 2021



Bewölkt bis Heiter
Graphit, Ölkreide, Acryl auf Pappe . 18 x 18 cm . 2021



Auf Rügen
Acryl, Graphit auf Transparentpapier . 18 x 18 cm . 2020



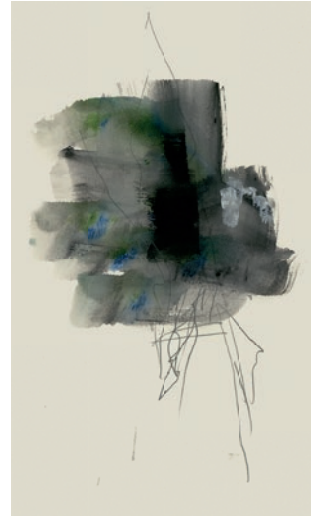
Himmels-Leiter
Graphit, Kohle, Acryl auf Pappe . 9 x 9 cm . 2020



Himmels-Leiter
Graphit, Kohle, Acryl auf Pappe . 9 x 9 cm . 2020



Abend-Blau (Flüchtig)
Acryl, Graphit, Tinte auf Papier . 14 x 21 cm . 2021



Abend-Blau (Flüchtig)
Acryl, Graphit, Tinte auf Papier . 14 x 21 cm . 2021



Wilde Wege

Graphit, Acryl auf Gessoboard . 20 x 20 x 5 cm . 2019



Wilde Wege

Graphit, Acryl auf Gessoboard . 20 x 20 x 5 cm . 2019



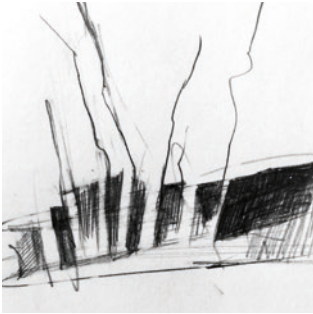
Schöpfung

Frottage, Kohle auf Transparentpapier · 13 x 18 cm · 2019

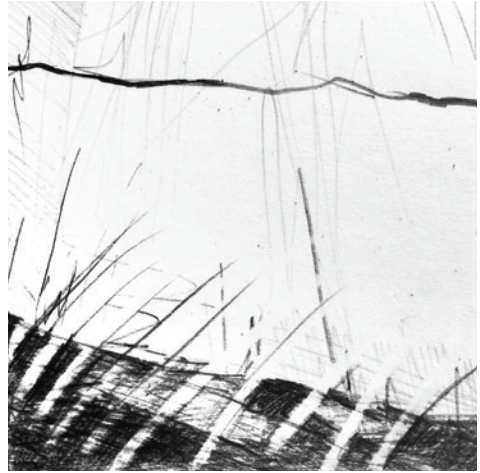


Schöpfung

Frottage, Kohle auf Transparentpapier · 13 x 18 cm · 2019



o.T.
Graphit auf Papier · 8 x 8 cm · 2019



o.T.
Graphit auf Papier · 8 x 8 cm · 2019



o.T.

Graphit, Acryl auf Leinwand · 18 x 24 cm · 2020



o.T. (Und dann war Montag)

Graphit, Acryl auf Leinwand · 18 x 24 cm · 2020



Frühlings-Erwachen
Mischtechnik auf Aquarellpapier - 25 x 25 cm



Frühlings-Erwachen
Mischtechnik auf Aquarellpapier - 25 x 25 cm

- 2021 Kunst im Öffentlichen Raum, Universitätsklinik Carl Gustav Carus Dresden, Universitäts Kinder-Frauzentrum (UKF)
- 2020-21 Transform, Energiefabrik Kappenrode, Schaltzentrale (Gemeinschaftsausstellung)
- 2019 Galerie am See, Senftenberg »Unter der Oberfläche«
- 2019 Chiemart-Galerie, Chiemgau »Im Rausch von Licht und Farbe«
- 2019 Atelierhof Werenzhain »Wanderungen«, 12. Berufskunstaussstellung Landkreis Elbe-Elster
- 2018 Deutsche Bank, Spremberg »Erzähle mir von Rot«
- 2018 Leibnitz-Institut Dresden, Gemeinschaftsausstellung Kreis 07
- 2016 Kleine Galerie Weißwasser »Neue Landschaften«
- 2016 Züblin Stahlbau Hosena
- 2015 Rathaus Senftenberg »Malerei + Grafik«
- 2014 Universitätsklinikum Carl Gustav Carus, Dresden
- 1996 Fotogalerie Mandala, Berlin »Escapement Data«
- 1994 Galerie Bernau »Lichteinfälle«



- seit 1998 Grafikdesignerin
- 1994/95/96 Vivienne Westwood Ltd., London (GB)
- 1996 Diplom an der Universität der Künste, Berlin
Industrial Design
- 1993 – 1994 Stipendium Academy of the Arts, Oslo (Norwegen)
- 1992 – 1996 Studium Universität der Künste, Berlin
- 1989 – 1992 Studium Westsächsische Hochschule Zwickau,
(ehem. Fachhochschule für Angewandte Kunst,
Schneeberg), Abschluss als Designer
- 1986 – 1989 Kostümbildassistentin beim Fernsehen der DDR
- 1968 geboren in Berlin

Mitglied in der Künstlergemeinschaft Kreis 07
Vorsitzende des Künstlervereins Pro Ars Lausitz e.V.



Franka Just

Töpferstraße 15 . 01968 Senftenberg

+49 (0)160 91794137

frolke@gmx.de

www.frankajust.de